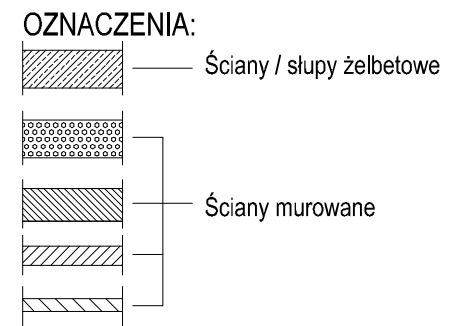
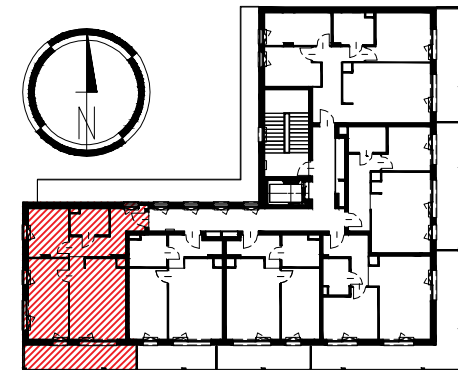


APARTAMENTY WAGONOWA

ul. Wagonowa, Warszawa

MIESZKANIE NR 6
(3 pokoje + aneks kuchenny)

PN-ISO 9836: 2022-07
pow. 54,24 m²

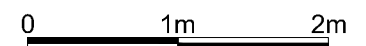


LOKALIZACJA MIESZKANIA: 1 PIĘTRO
MIESZKANIE NR 6

1	hol	8.49m ²
2	salon + aneks	19.31m ²
3	pokój	13.96m ²
4	pokój	8.36m ²
5	łazienka	4.12m ²

suma	54.24m ²
balkon	11.97m ²

SKALA 1:50



UWAGA:

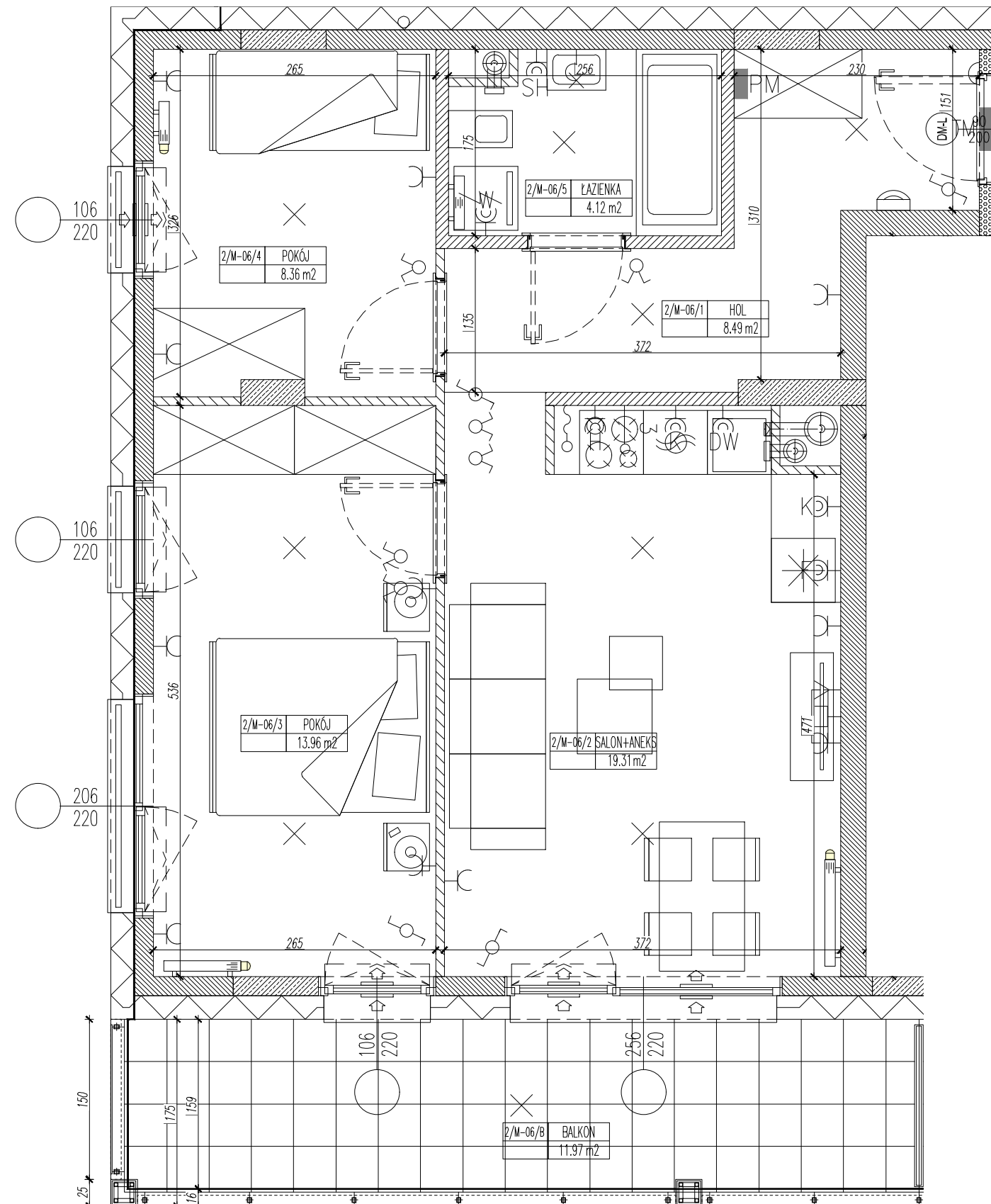
Wszystkie wymiary w stanie surowym,
bez wykończenia ścian (tynk, glazura, etc...)

INWESTOR:
APARTAMENTY PRZY WAGONOWEJ
M.Oczkowski Sp.J.
ul. Kilińskiego 6A, 26-600 Radom

1 PIĘTRO MIESZKANIE NR 6

LEGENDA:

- NAWIEWNIK OKIENNY
- GRZEJNIK PŁYTOWY
- GRZEJNIK ŁAZIENKOWY
- GNIAZDO 16A/230V IP44 WTYNKOWE
- GNIAZDO 16A/230V IP44 WTYNKOWE DLA PODŁĄCZENIA GRZEJNIKA ELEKTRYCZNEGO
- GNIAZDO 16A/400V IP44 WTYNKOWE
- TABLICA MIESZKANIOWA
- TABLICA MULTIMEDIALNA MIESZKANIOWA
- WYPUST OŚWIETLENIOWY SUFITOWY Z ZAPASEM PRZEWODU 15cm
- WYPUST OŚWIETLENIOWY ŚCIENNY Z ZAPASEM PRZEWODU 20cm
- ŁĄCZNIK OŚWIETLENIOWY POJEDYŃCZY 10A/230V IP20 WTYNKOWY
- ŁĄCZNIK OŚWIETLENIOWY POJEDYŃCZY 10A/230V IP44 WTYNKOWY
- ŁĄCZNIK OŚWIETLENIOWY ŚWIECZNIKOWY 10A/230V IP20 WTYNKOWY
- PRZELĄCZNIK SCHODOWY 10A/230V IP20 WTYNKOWY
- PRZELĄCZNIK SCHODOWY PODWÓJNY 10A/230V IP20 WTYNKOWY
- ŁĄCZNIK ZWIERNY 10A/230V IP44 WTYNKOWY
- GNIAZDO PODWÓJNE 16A/230V IP20 WTYNKOWE
- GNIAZDO 16A/230V IP44 WTYNKOWE OGÓLNEGO UŻYTKU
- GNIAZDO 16A/230V IP44 WTYNKOWE OGÓLNEGO UŻYTKU W KUCHNI
- GNIAZDO PODWÓJNE 16A/230V IP44 WTYNKOWE DLA PODŁĄCZENIA LODÓWKI/ZAMRAŻARKI
- GNIAZDO PODWÓJNE 16A/230V IP44 WTYNKOWE DLA PODŁĄCZENIA ZMYWARKI/MŁYNKA NA ODPADY
- GNIAZDO 16A/230V IP44 WTYNKOWE DLA PODŁĄCZENIA OKAPU KUCHENNEGO
- GNIAZDO 16A/230V IP44 W ŁAZIENCIE
- GNIAZDO PODWÓJNE 16A/230V IP44 WTYNKOWE DLA PODŁĄCZENIA PRALKI
- GNIAZDO 16A/230V IP55 NA BALKONIE
- WYPUST 1-FAZ. Z ZAPASEM PRZEWODU UMOŻLIWIĄCYM PODŁĄCZENIE URZĄDZENIA
- WYPUST 3-FAZ. Z ZAPASEM PRZEWODU UMOŻLIWIĄCYM PODŁĄCZENIE URZĄDZENIA
- GNIAZDO TV/TV SAT/RADIO
- GNIAZDO TELEINFORMATYCZNE RJ45 KAT.6
- DZWONEK
- DOMOFON
- OPRAWA Z LEDOWYM ŹÓDŁEM ŚWIATŁA TYPU UNIwersALNEGO 1x38W IP20 Z RASTREM PRYZMATYCZNYM, WYPOSAŻONA W CZUJNIK RUCHU.



Na karcie katalogowej pokazano przykładową aranżację mieszkania. Powierzchnia mieszkania liczona według ISO 9836: 2022-07. Podane powierzchnie mogą ulec zmianie podczas realizacji obiektu na podstawie projektów wykonawczych. Lokalizacja, ilości i gabaryty elementów instalacji i wyposażenia lokal (w szczególności : grzejników, nawiewników okiennych i drzwiowych, tablicy mieszkaniowej, otworów wentylacyjnych itp.) podane na karcie mają charakter informacyjny i mogą ulec zmianie w trakcie realizacji inwestycji.