

# APARTAMENTY WAGONOWA

ul. Wagonowa, Warszawa

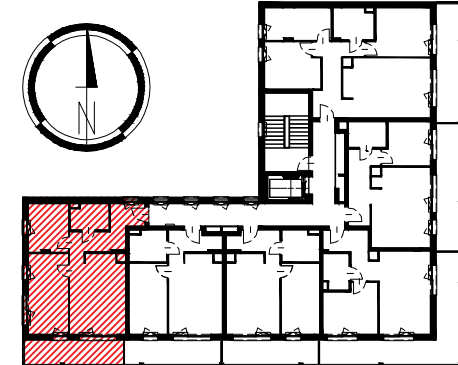
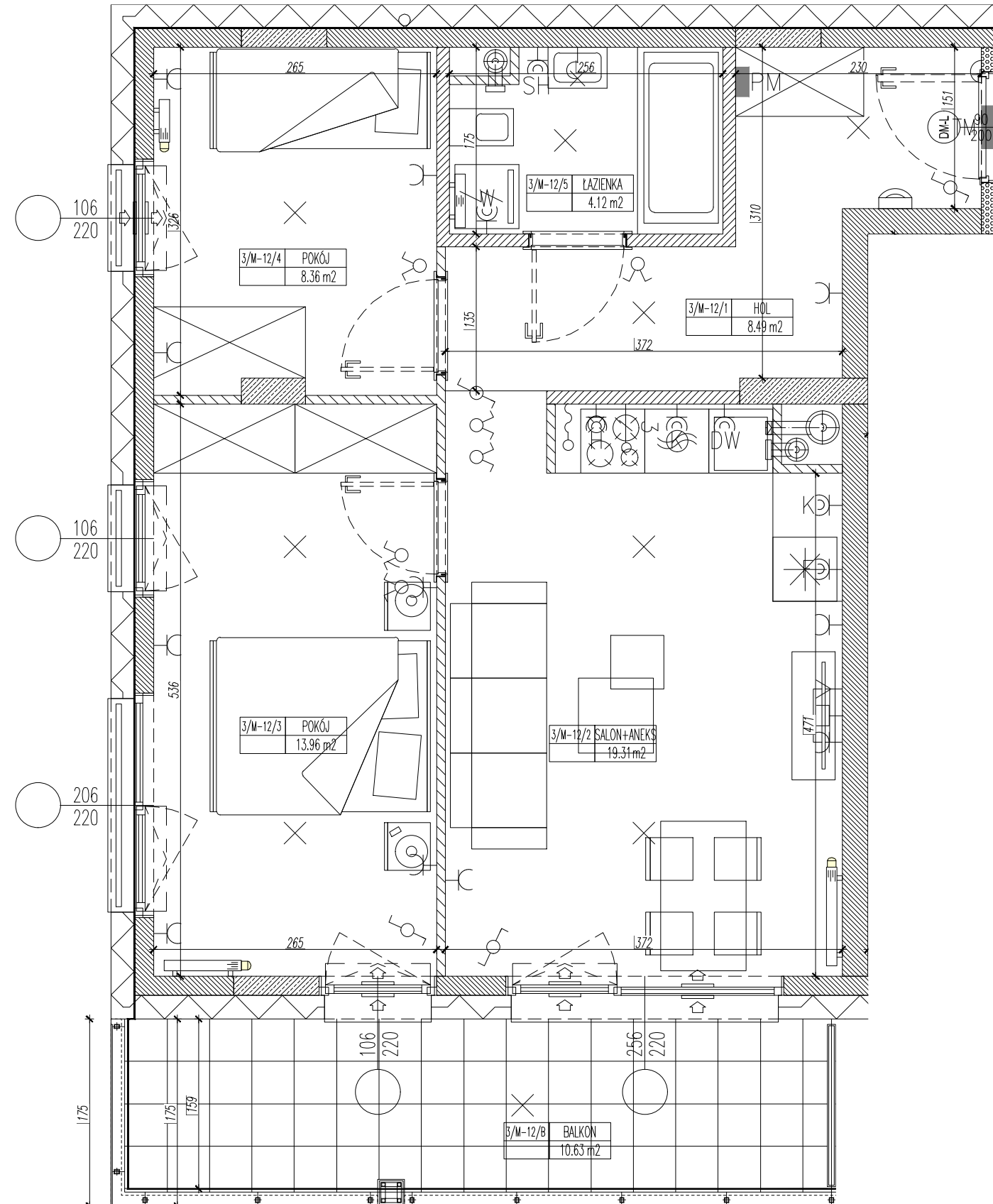
MIESZKANIE NR 12  
(3 pokoje + aneks kuchenny)

PN-ISO 9836: 2022-07  
pow. 54,24 m<sup>2</sup>



## LEGENDA:

- NAWIEWNIK OKIENNY
- GRZEJNIK PŁYTOWY
- GRZEJNIK ŁAZIENKOWY
- GNAZDO 16A/230V IP44 WTYNKOWE
- GNAZDO 16A/230V IP44 WTYNKOWE DLA PODŁĄCZENIA GRZEJNIKA ELEKTRYCZNEGO
- GNAZDO 16A/400V IP44 WTYNKOWE
- TABLICA MIESZKANIOWA
- TABLICA MULTIMEDIALNA MIESZKANIOWA
- WYPUST OŚWIETLENIOWY SUFITOWY Z ZAPASEM PRZEWODU 15cm
- WYPUST OŚWIETLENIOWY ŚCIENNY Z ZAPASEM PRZEWODU 20cm
- ŁĄCZNIK OŚWIETLENIOWY POJEDYŃCZY 10A/230V IP20 WTYNKOWY
- ŁĄCZNIK OŚWIETLENIOWY POJEDYŃCZY 10A/230V IP44 WTYNKOWY
- ŁĄCZNIK OŚWIETLENIOWY ŚWIECZNIKOWY 10A/230V IP20 WTYNKOWY
- PRZELĄCZNIK SCHODOWY 10A/230V IP20 WTYNKOWY
- PRZELĄCZNIK SCHODOWY PODWÓJNY 10A/230V IP20 WTYNKOWY
- ŁĄCZNIK ZWIERNY 10A/230V IP44 WTYNKOWY
- GNAZDO PODWÓJNE 16A/230V IP20 WTYNKOWE
- GNAZDO 16A/230V IP44 WTYNKOWE OGÓLNEGO UŻYTKU
- GNAZDO 16A/230V IP44 WTYNKOWE OGÓLNEGO UŻYTKU W KUCHNI
- GNAZDO PODWÓJNE 16A/230V IP44 WTYNKOWE DLA PODŁĄCZENIA LODÓWKI/ZAMRAŻARKI
- GNAZDO PODWÓJNE 16A/230V IP44 WTYNKOWE DLA PODŁĄCZENIA ZMYWARKI/MŁYNKA NA ODPADY
- GNAZDO 16A/230V IP44 WTYNKOWE DLA PODŁĄCZENIA OKAPU KUCHENNEGO
- GNAZDO 16A/230V IP44 W ŁAZIENCIE
- GNAZDO PODWÓJNE 16A/230V IP44 WTYNKOWE DLA PODŁĄCZENIA PRALKI
- GNAZDO 16A/230V IP55 NA BALKONIE
- WYPUST 1-FAZ. Z ZAPASEM PRZEWODU UMOŻLIWIĄCYM PODŁĄCZENIE URZĄDZENIA
- WYPUST 3-FAZ. Z ZAPASEM PRZEWODU UMOŻLIWIĄCYM PODŁĄCZENIE URZĄDZENIA
- GNAZDO TV/TV SAT/RADIO
- GNAZDO TELEINFORMATYCZNE RJ45 KAT.6
- DZWONEK
- DOMOFON
- OPRAWA Z LEDOWYM ŹÓDŁEM ŚWIATŁA TYPU UNIWERSALNEGO 1x38W IP20 Z RASTREM PRYZMATYCZNYM, WYPOSAŻONA W CZUJNIK RUCHU.



## OZNACZENIA:

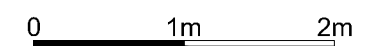
- Ściany / słupy żelbetowe
- Ściany murowane

LOKALIZACJA MIESZKANIA: 2 PIĘTRO  
MIESZKANIE NR 12

1	hol	8.49m <sup>2</sup>
2	salon + aneks	19.31m <sup>2</sup>
3	pokój	13.96m <sup>2</sup>
4	pokój	8.36m <sup>2</sup>
5	łazienka	4.12m <sup>2</sup>

suma	54.24m <sup>2</sup>
balkon	10.63m <sup>2</sup>

SKALA 1:50



## UWAGA:

Wszystkie wymiary w stanie surowym, bez wykończenia ścian (tynk, glazura, etc...)

## INWESTOR:

APARTAMENTY PRZY WAGONOWEJ  
M.Oczkowski Sp.J.  
ul. Kilińskiego 6A, 26-600 Radom

Na karcie katalogowej pokazano przykładową aranżację mieszkania. Powierzchnia mieszkania liczona według ISO 9836: 2022-07. Podane powierzchnie mogą ulec zmianie podczas realizacji obiektu na podstawie projektów wykonawczych. Lokalizacja, ilości i gabaryty elementów instalacji i wyposażenia lokal (w szczególności : grzejników, nawiewników okiennych i drzwiowych, tablicy mieszkaniowej, otworów wentylacyjnych itp.) podane na karcie mają charakter informacyjny i mogą ulec zmianie w trakcie realizacji inwestycji.

2 PIĘTRO

MIESZKANIE NR 12