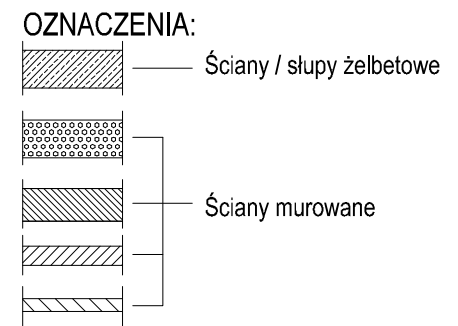
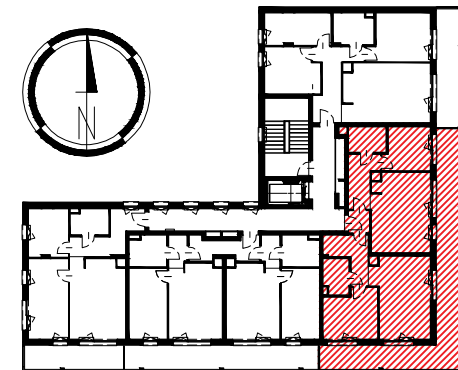


APARTAMENTY WAGONOWA

ul. Wagonowa, Warszawa

MIESZKANIE NR 18
(4 pokoje + aneks kuchenny)

PN-ISO 9836: 2022-07
pow. 81,41 m²



LOKALIZACJA MIESZKANIA: 4 PIĘTRO
MIESZKANIE NR 18

1	przedsiönek	1.99m ²
2	hol	5.85m ²
3	łazienka	4.12m ²
4	pokój	8.41m ²
5	salon + aneks	20.15m ²
6	hol	6.33m ²
7	salon + aneks	19.49m ²
8	pokój	11.19m ²
9	łazienka	3.88m ²
suma		81.41m ²
balkony		38.25m ²

SKALA 1:75
0 1m 2m

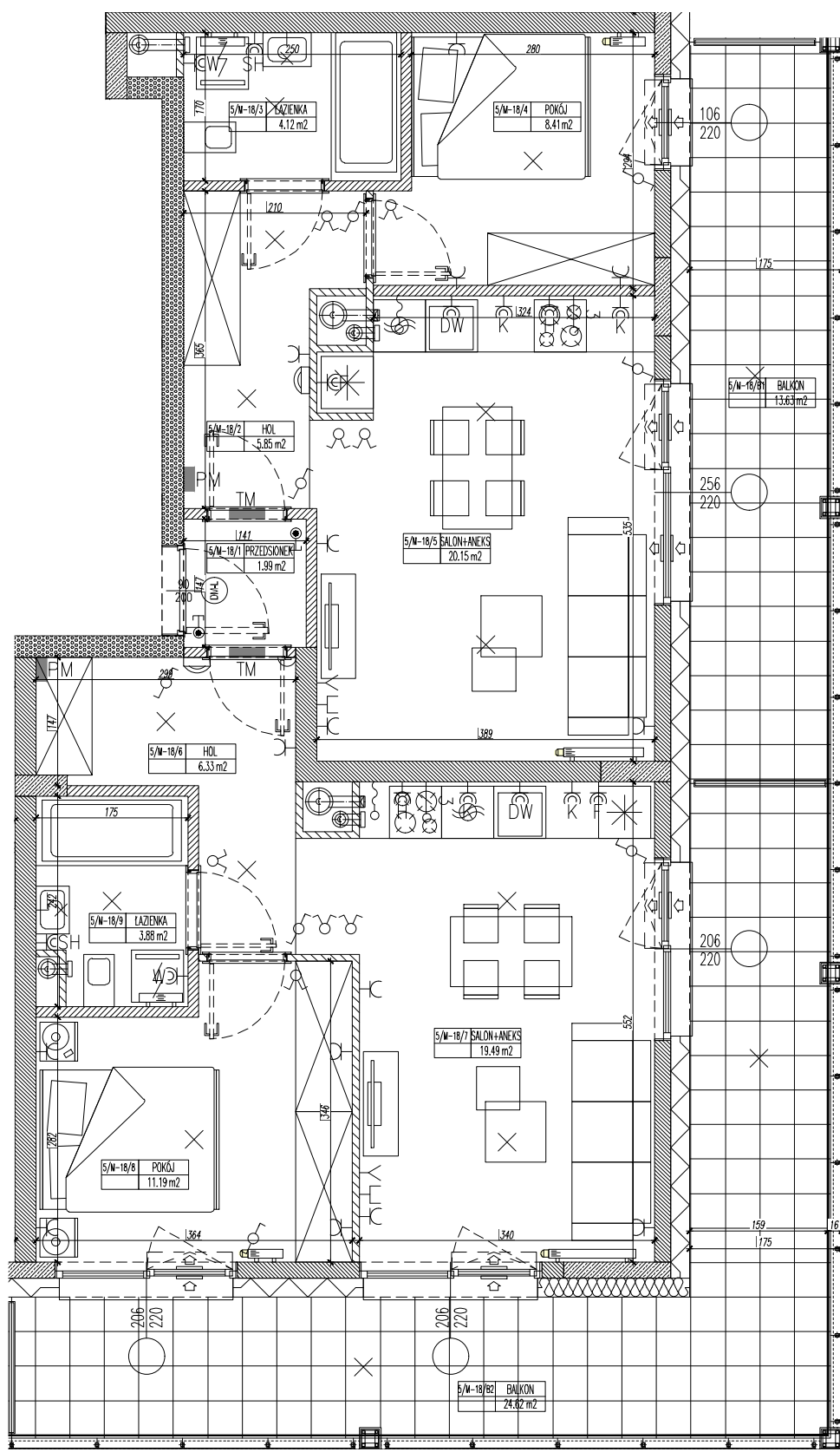
UWAGA:
Wszystkie wymiary w stanie surowym, bez wykończenia ścian (tynk, glazura, etc...)

INWESTOR:
APARTAMENTY PRZY WAGONOWEJ
M.Oczkowski Sp.J.
ul. Kilińskiego 6A, 26-600 Radom

4 PIĘTRO MIESZKANIE NR 18

LEGENDA:

- NAWIEWNIK OKIENNY
- GRZEJNIK PŁYTOWY
- GRZEJNIK ŁAZIENKOWY
- GNIAZDO 16A/230V IP44 WTYNKOWE
- GNIAZDO 16A/230V IP44 WTYNKOWE DLA PODŁĄCZENIA GRZEJNIKA ELEKTRYCZNEGO
- GNIAZDO 16A/400V IP44 WTYNKOWE
- TABLICA MIESZKANIOWA
- TABLICA MULTIMEDIALNA MIESZKANIOWA
- WYPUST OŚWIETLENIOWY SUFITOWY Z ZAPASEM PRZEWODU 15cm
- WYPUST OŚWIETLENIOWY ŚCIENNY Z ZAPASEM PRZEWODU 20cm
- ŁĄCZNIK OŚWIETLENIOWY POJEDYŃCZY 10A/230V IP20 WTYNKOWY
- ŁĄCZNIK OŚWIETLENIOWY POJEDYŃCZY 10A/230V IP44 WTYNKOWY
- ŁĄCZNIK OŚWIETLENIOWY ŚWIECZNIKOWY 10A/230V IP20 WTYNKOWY
- PRZELĄCZNIK SCHODOWY 10A/230V IP20 WTYNKOWY
- PRZELĄCZNIK SCHODOWY PODWÓJNY 10A/230V IP20 WTYNKOWY
- ŁĄCZNIK ZWIERNY 10A/230V IP44 WTYNKOWY
- GNIAZDO PODWÓJNE 16A/230V IP20 WTYNKOWE
- GNIAZDO 16A/230V IP44 WTYNKOWE OGÓLNEGO UŻYTKU
- GNIAZDO 16A/230V IP44 WTYNKOWE OGÓLNEGO UŻYTKU W KUCHNI
- GNIAZDO PODWÓJNE 16A/230V IP44 WTYNKOWE DLA PODŁĄCZENIA LODÓWKI/ZAMRAŻARKI
- GNIAZDO PODWÓJNE 16A/230V IP44 WTYNKOWE DLA PODŁĄCZENIA ZMYWARKI/MŁYNKA NA ODPADY
- GNIAZDO 16A/230V IP44 WTYNKOWE DLA PODŁĄCZENIA OKAPU KUCHENNEGO
- GNIAZDO 16A/230V IP44 W ŁAZIENCIE
- GNIAZDO PODWÓJNE 16A/230V IP44 WTYNKOWE DLA PODŁĄCZENIA PRAŁKI
- GNIAZDO 16A/230V IP55 NA BALKONIE
- WYPUST 1-FAZ. Z ZAPASEM PRZEWODU UMOŻLIWIĄCYM PODŁĄCZENIE URZĄDZENIA
- WYPUST 3-FAZ. Z ZAPASEM PRZEWODU UMOŻLIWIĄCYM PODŁĄCZENIE URZĄDZENIA
- GNIAZDO TV/TV SAT/RADIO
- GNIAZDO TELEINFORMATYCZNE RJ45 KAT.6
- DZWONEK
- DOMOFON
- OPRAWA Z LEDOWYM ŹÓDŁEM ŚWIŁTA TYPU UNIERSALNEGO 1x38W IP20 Z RASTREM PRYZMATYCZNYM, WYPOSAŻONA W CZUJNIK RUCHU.



Na karcie katalogowej pokazano przykładową aranżację mieszkania. Powierzchnia mieszkania liczona według ISO 9836: 2022-07. Podane powierzchnie mogą ulec zmianie podczas realizacji obiektu na podstawie projektów wykonawczych. Lokalizacja, ilości i gabaryty elementów instalacji i wyposażenia lokal (w szczególności : grzejników, nawiewników okiennych i drzwiowych, tablicy mieszkaniowej, otworów wentylacyjnych itp.) podane na karcie mają charakter informacyjny i mogą ulec zmianie w trakcie realizacji inwestycji.